

Création de site web

Fabrication de site web

Damien Nouvel

Fabrication de site web

Plan



- Gestion de projets informatiques
- Acteurs de la fabrication de sites web
- Travail du designer
- Travail du développeur

Fabrication de site web

Plan



- Gestion de projets informatiques
- Acteurs de la fabrication de sites web
- Travail du designer
- Travail du développeur

Fabrication de site web

Gestion de projets informatiques

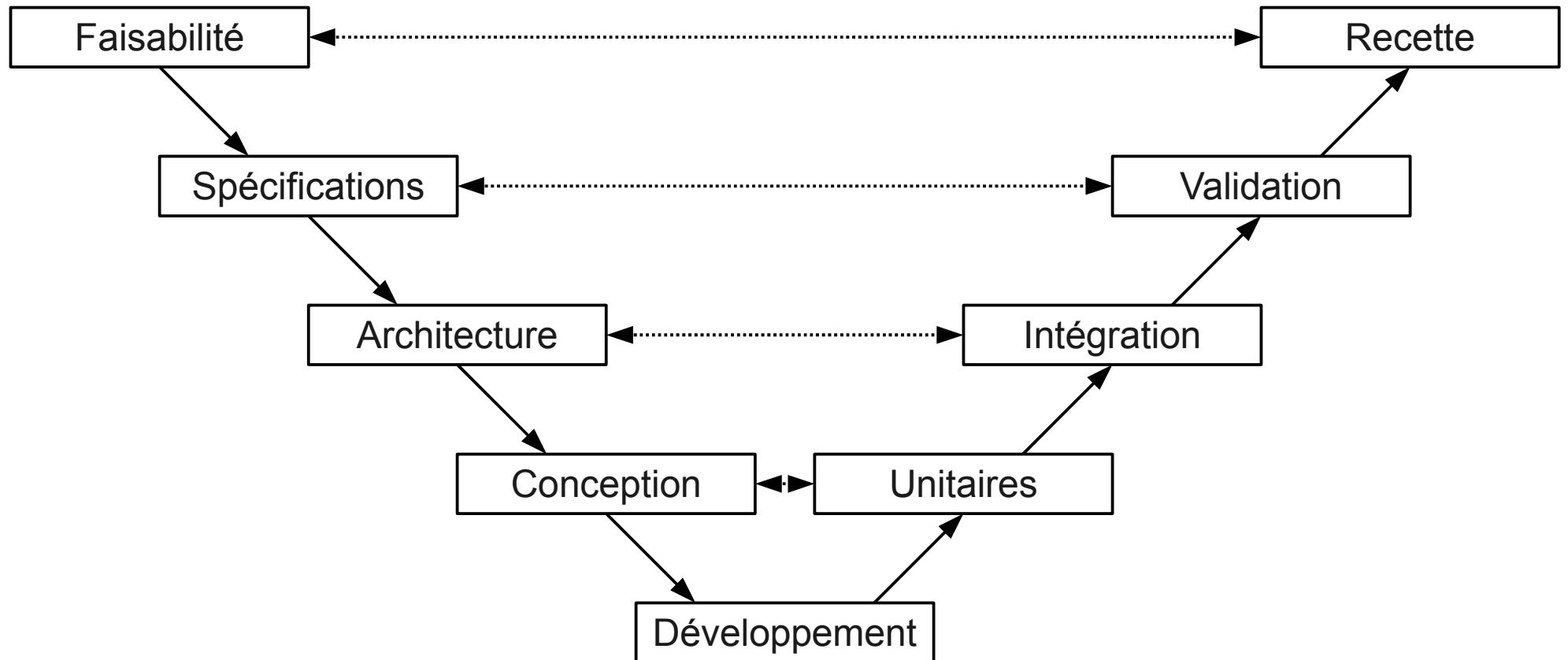


- De manière générale, gestion de projets
 - Clients / fournisseurs (produits, services)
 - Budget
 - Attendus / livrables
 - Délais
- En informatique, calqué sur l'architecture
 - Architecture / fabrication d'un logiciel
 - **Maître d'ouvrage (MOA)** : donneur d'ordre, commanditaire
 - Besoins, attendus, livrables, spécifications
 - **Maître d'œuvre (MOE)** : réalisation technique du logiciel
 - Conseil, conception, programmation, mise en œuvre

Fabrication de site web

Gestion de projets informatiques

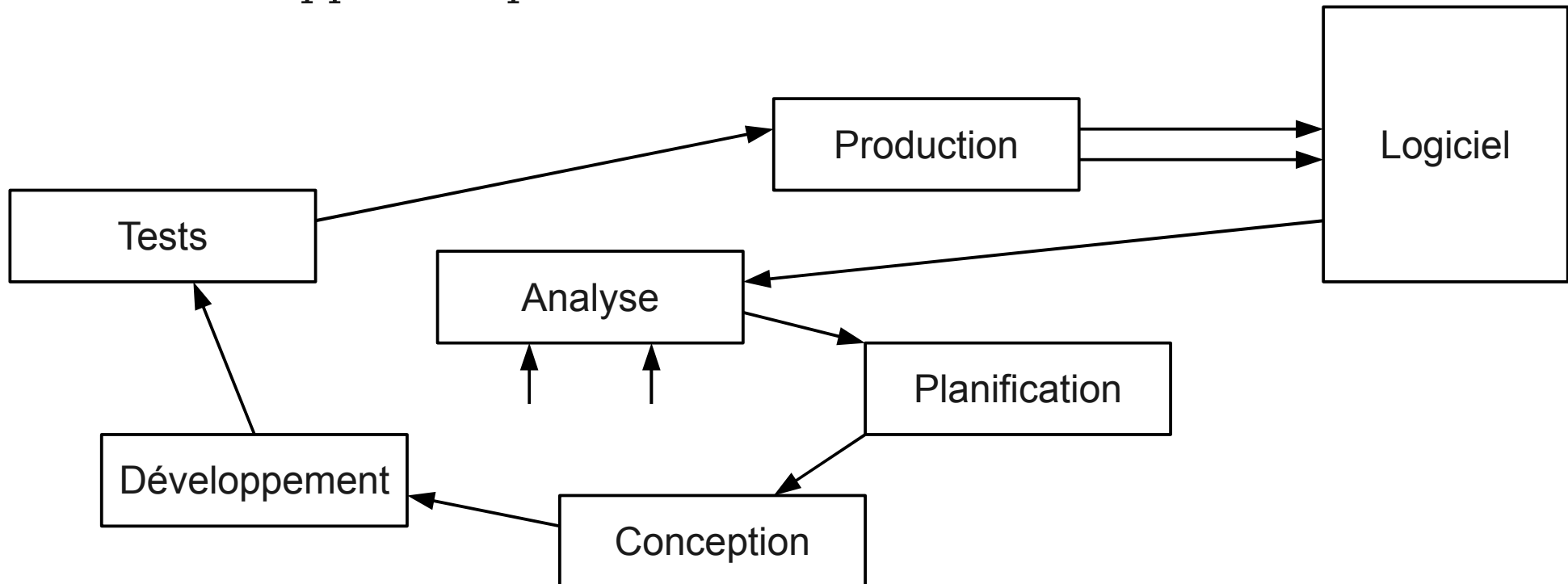
- Cycle « en V » :



Fabrication de site web

Gestion de projets informatiques

- Cycle en « spirale »
 - Focalise sur les **fonctionnalités**
 - Développement par « **itérations** »



Fabrication de site web

Gestion de projets informatiques



- Développement de sites web
 - **Conception** : analyse des besoins ; détermination de l'architecture technique, de la charte graphique, des fonctionnalités à développer ; planification des tâches
 - **Développement** : réalisation d'un prototype, programmation et intégration (incrémentale) de fonctionnalités
 - **Test** : tests unitaires (par fonctionnalités), tests de non-régression, vérification et validation, recette
 - **Mise en production** : mise en place de l'architecture technique (serveur), transfert des fichiers, mise en ligne du site (DNS)
 - **Maintenance** : surveillance du bon fonctionnement, intervention « à la demande », correction de bugs, mises à jour

- Méthodes de développement
 - **Merise** (1983) : données / traitements au niveaux conceptuels / logiques / physiques
 - Grands projets : lourdeur mais projets bien formalisés et balisés
 - **Agile** (1991) :
 - Incrémental : ajout de **fonctionnalités** « au fur et à mesure », par petites livraisons, intégration continue, tests unitaires
 - Focalise sur la livraison de logiciel fonctionnel (plutôt que documenté)
 - Projets et équipes de **petite taille**
 - Adapté au travail **collaboratif** (environnements distribués)
 - Focalise sur les personnes plutôt que sur les processus
 - **Évolutif** et **adaptatif** (collaboration avec le client, réponse au changement, pas nécessairement de plan prédéfini)
 - Le logiciel évolue au gré des besoins

Fabrication de site web

Gestion de projets informatiques



- Méthodes « **Agiles** »
 - **RAD** (Rapid Application Development, 1991) : itératif, incrémental, par groupes de travail
 - **Scrum** (« mêlée », 1995) : gestion de projet quotidienne (réunions quotidiennes pour « faire le point ») phases de développement par « sprints »
 - **FDD** (Feature Driven Development, 1999) : mesure de la valeur ajoutée des fonctionnalités
 - **XP** (eXtreme Programming, 1999) : travail en binôme (pilote / partner) avec changement fréquent de rôles
- Manifeste Agile (2001) : **interaction** avec les personnes, produit **opérationnel**, **collaboration** avec le client, **réactivité** face au changement

Fabrication de site web

Plan



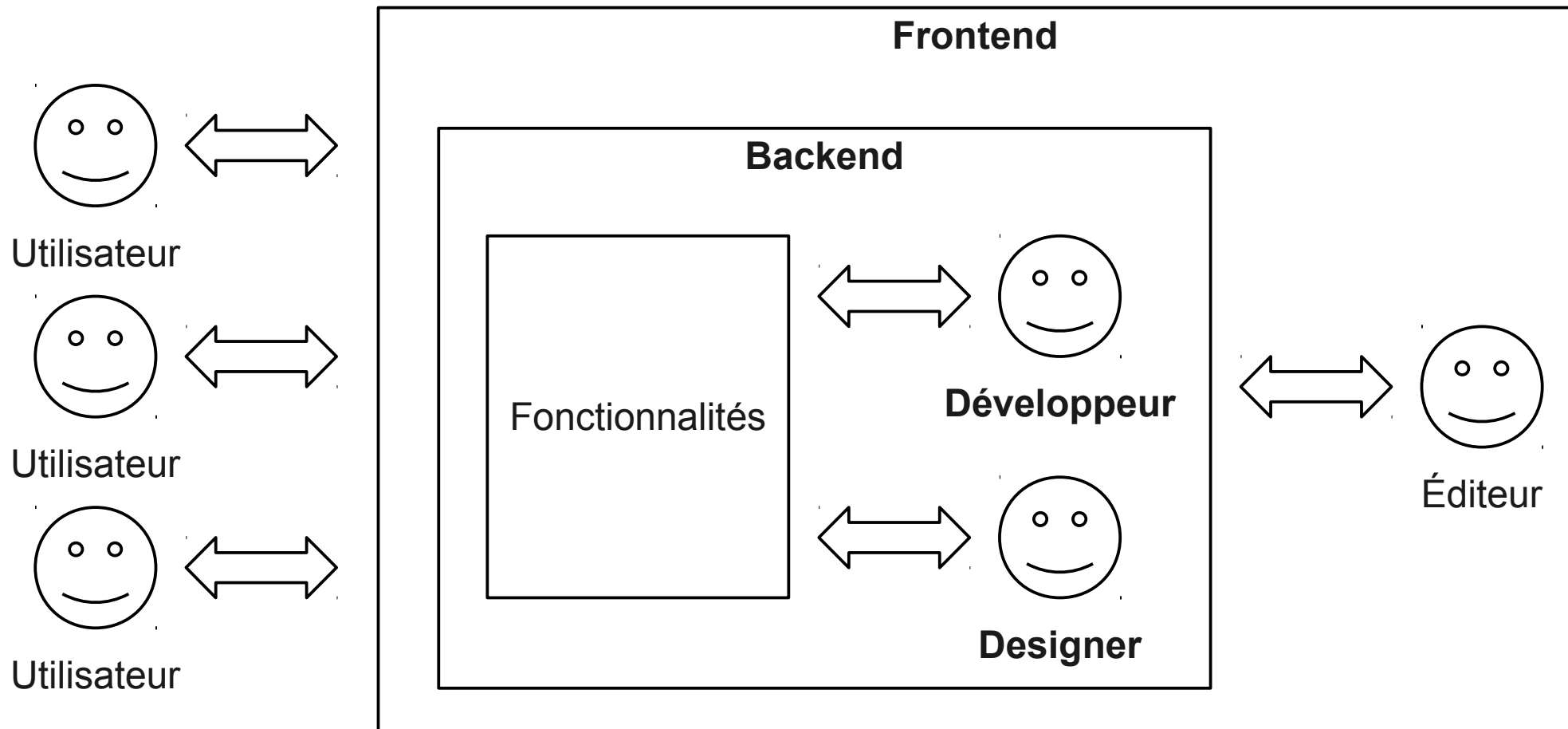
- Gestion de projets informatiques
- Acteurs de la fabrication de sites web
- Travail du designer
- Travail du développeur

- Acteurs potentiels pour réaliser un site web
 - Client : besoin et suivi
 - Éditeur : fournit le contenu du site (souvent le client)
 - Commercial : vente de la « réalisation » d'un projet
 - Chef de projet : conduite du projet
 - Architecte : définition de l'architecture technique
 - **Designer** : apparence et utilisabilité
 - Graphiste : images, couleurs
 - **Développeur** : implémentation des fonctionnalités
 - Intégrateur : intègre les nouvelles fonctionnalités
 - Testeur : évalue, vérifie et valide les fonctionnalités
 - Administrateur : hébergement « physique » du site
 - Réferenceur : fait « connaître » le site sur le web

Fabrication de site web

Acteurs de la fabrication de sites web

- Version réduite au minimum :



- Implémentation « classique » d'un site web
 - **Client** / éditeur : fait part de ses besoins, reçoit les propositions, valide les développements, insère le contenu
 - **Chef de projet** : détermine des fonctionnalités, planifie le projet, répartit les tâches, interagit avec le client
 - **Designer / graphiste** : définit des scénarios d'utilisation, identifie les « pages », établit la charte graphique, fournit les fichiers (images, éventuellement CSS) au développeur
 - **Développeur** : détermine l'architecture technique, implémente (construit) le site à partir de la charte graphique et des fonctionnalités attendues, teste le site
- Évidemment, beaucoup d'interactions : les rôles ne sont pas toujours clairement définis...

Fabrication de site web

Acteurs de la fabrication de sites web



- Formats par types de contenus :
 - **Textes** : articles, commentaires, liens...
 - HTML, PDF
 - **Images** : illustrations, galeries
 - JPG, PNG, GIF, SVG
 - **Vidéos** : souvent externalisées
 - Flash (Ogg, H.264, Mpeg, Avi, Divx / MPEG4), Quicktime
 - **Interactifs**
 - Flash, Java
- Outils pour gérer les contenus textes et images :
 - Drupal, Wordpress, Joomla, SPIP, (...)

Fabrication de site web

Plan



- Gestion de projets informatiques
- Acteurs de la fabrication de sites web
- Travail du designer
- Travail du développeur

- Définit les principes d'**ergonomie** du site
 - Principe de **navigation** (arborescence)
 - **Position des éléments** (menu, boîtes, contenu, liens)
 - **Lisibilité** du contenu
 - Utilisabilité (« usability »), accessibilité du site (handicap)
- Élabore la **charte graphique**, l'« identité visuelle »
 - Jeu (palette) de **couleurs**
 - **Typographie** : polices de caractères (droits)
 - **Logo** décliné à différentes tailles et formats
 - Images et illustrations
- Importance des « bonnes pratiques » !

Fabrication de site web

Travail du designer

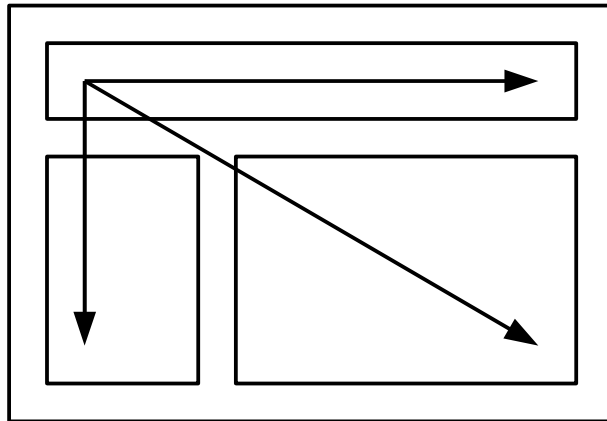


- Ergonomie
 - Contraintes pour les sites web
 - **Accès rapide à l'information** recherchée
 - Clarté, facilité à « comprendre » un site
 - L'utilisateur doit savoir **où il est, où il peut aller**
 - Selon le type de site souhaité
 - Média / journalistique
 - Entreprise / administration / association
 - Boutique / commerce / « vitrine » / marque
 - Applications / animation / contenu interactif
 - Forums
 - Musique / vidéo

Fabrication de site web

Travail du designer

- Lecture à partir du coin **supérieur gauche**



- Éléments importants en haut ou à gauche
 - **Barre de navigation**
 - Sous-menus de navigation
- Éléments « accessoires » en bas et à droite
 - Publicités et encarts d'informations
 - Liens « contact », « informations générales », etc.

- Jeu de couleurs
 - Valeur « **subjective** » des couleurs, mais quelques constantes
 - Vert / bleu : OK, tout va bien
 - Rouge : attention, stop, danger
 - Importance des **contrastes**
 - Distinction couleur de **fond / texte**
 - Délimitation des boîtes (bordures)
 - Description des couleurs
 - **Cercle chromatique (Newton, 1675)**
 - Décomposition de la lumière (arc-en-ciel)
 - **RGB**
 - Triangle de couleurs additives (Maxwell, 19860)
 - $(r, g, b) \in [0-255]^3 \rightarrow 16$ millions de couleurs

Fabrication de site web

Travail du designer

- **Cercle chromatique**
 - Couleurs « complémentaires »

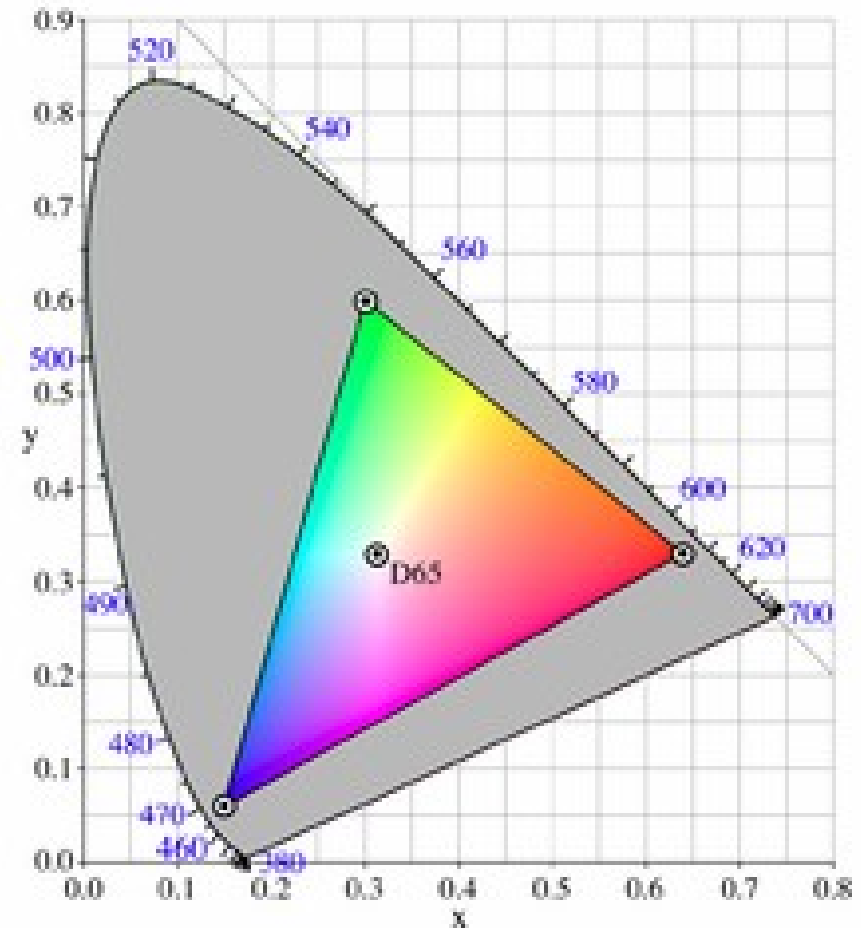
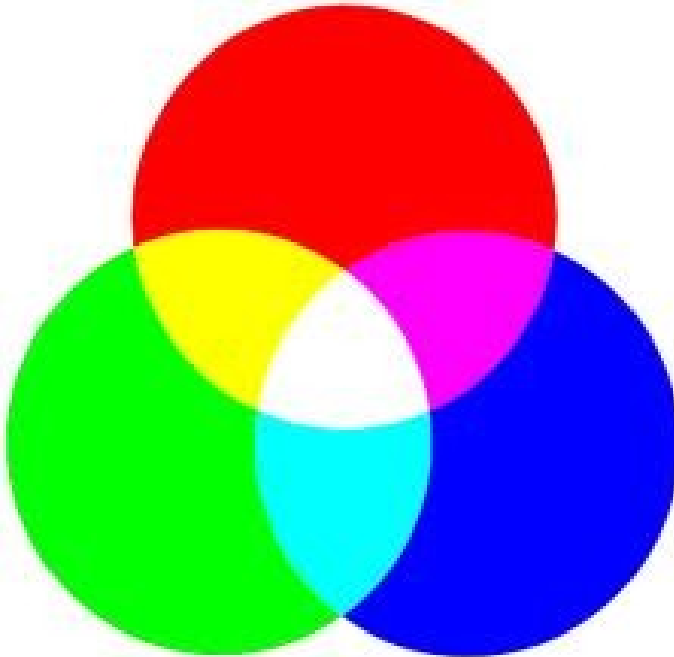


Fabrication de site web

Travail du designer

- **RGB**

- Couleurs « additives »



- Impression : cyan, magenta, yellow, and key black (CYMK)

- Définition des **couleurs**
 - **Peu nombreuses** (moins de 5 différentes)
 - **Sémantique** similaire par couleur
 - Décoration, liens, citations, boutons...
 - Complémentaires
- Images et illustrations :
 - Images issues du logo
 - Image de fond (éventuelle, doit rester discrète)
 - Bandeau haut (peut être modifié selon la page)
 - Éléments graphiques :
 - Boîtes, liens, listes, tableaux, etc.

Fabrication de site web

Plan



- Gestion de projets informatiques
- Acteurs de la fabrication de sites web
- Travail du designer
- Travail du développeur

Fabrication de site web

Travail du développeur



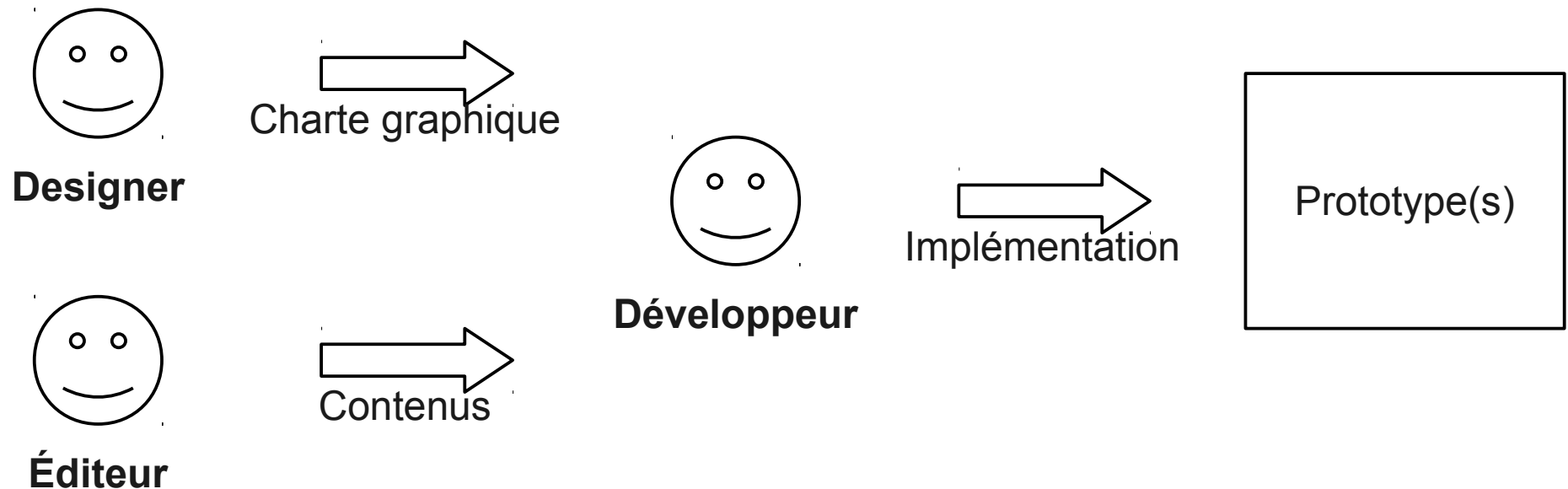
- **Le développeur**

- « Implémente » le site
 - Intégration des **éléments graphiques**
 - HTML / CSS / images
 - **Scripts / programmes** (PHP, Java, Javascript)
 - Intégration des **éléments tiers** (vidéos, animations, etc.)
- Initialise du site
 - Contenu : textes, images « de test »
 - Lorem ipsum...
- Tests du bon fonctionnement du site
- S'il n'y a pas d'architecte / administrateur
 - Décide de l'architecture technique
 - Installation / mise à jour des logiciels

Fabrication de site web

Travail du développeur

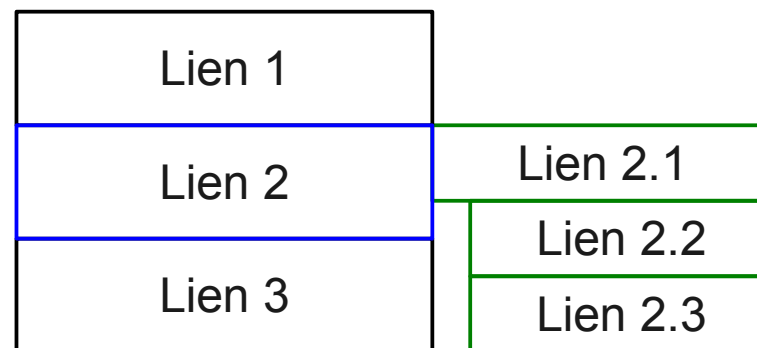
- Généralement :



- **Éléments standards** à savoir implémenter
 - Bandeau (image)
 - **Barre de navigation (liens, menus déroulants)**
 - **Listes d'items (puces, marges, éléments composés)**
 - **Boîtes (arrondis, liens)**
 - Formulaires (colonnes, enregistrement / envoi des données)
- **Éléments tiers** à savoir intégrer
 - Vidéos (youtube, dailymotion, etc.)
 - Galeries d'images
 - Cartes (plans d'accès)
 - Publicités

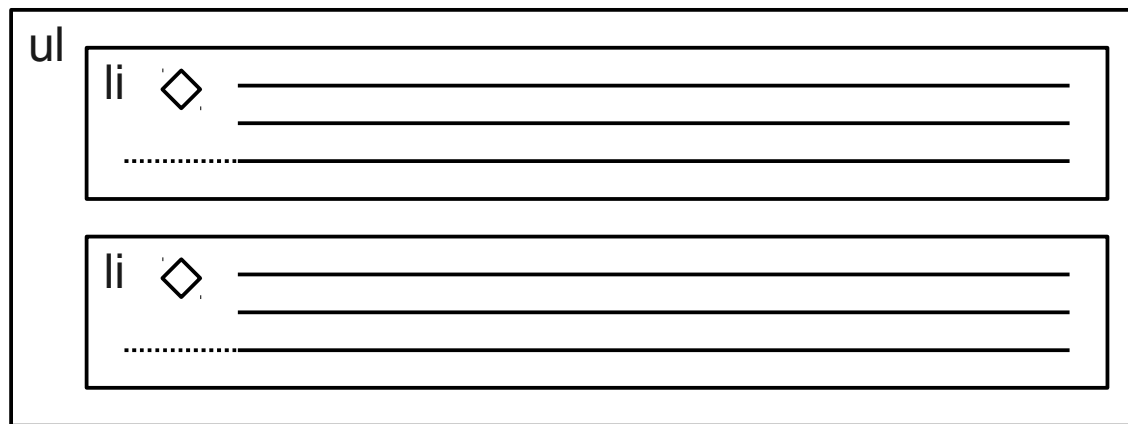
- Affichage de **menu déroulant**

- Élément **HTML** : listes `` (et ``) imbriquées
- Sélecteur et propriétés **CSS** :
 - Sélecteur « **hover** », l'utilisateur passe la souris sur le menu
 - Propriété « `display : none / block` » : faire afficher
 - Propriété « `position : relative / absolute` » : placer le sous-menu par rapport au menu dans lequel il apparaît

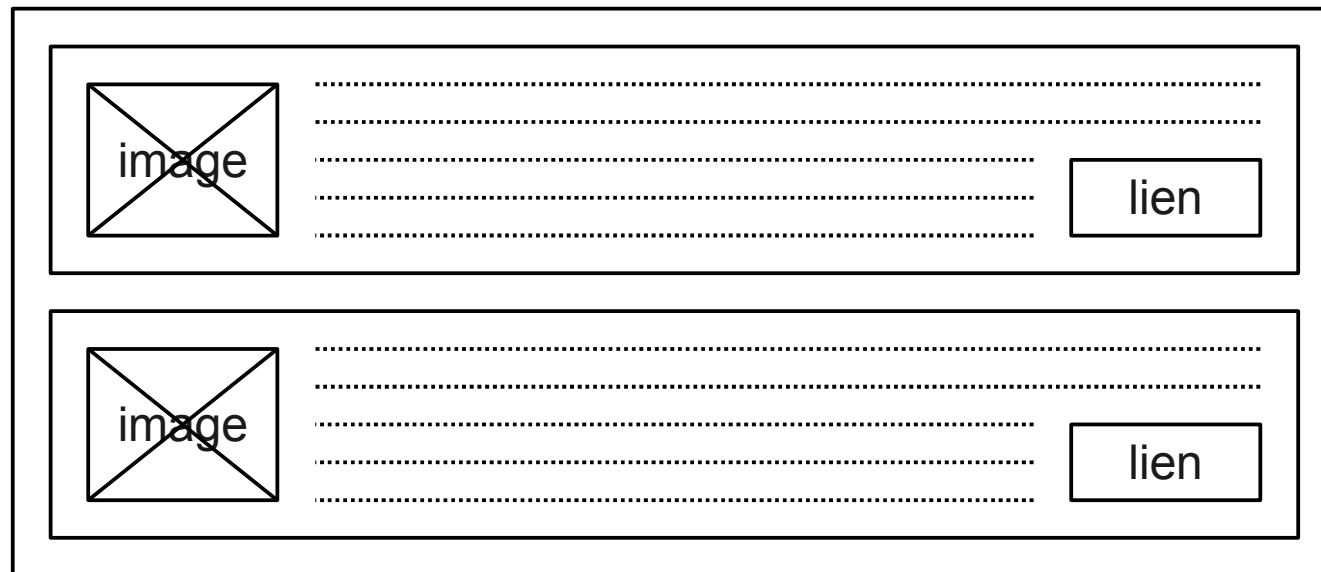


- Peut-être un menu horizontal (éléments de liste « **float** »)

- Affichage de **listes d'items**
 - **Retrait** de la liste
 - list-style-position: inside / outside
 - Possibilité de mettre une **image pour les puces**
 - list-style-image: url('monfichierpuce.png')
 - Jouer avec les marges internes (padding) et externes (margin) au niveau de la liste () ou des items ()



- Affichage de **listes d'items (suite)**
 - Chaque item d'une liste peut-être composé de **plusieurs éléments HTML** (texte, image, lien)
 - La liste peut être verticale (défaut) ou **horizontale** (float: left)
 - Vient souvent remplacer les mises en page comme tableaux



Fabrication de site web

Travail du développeur

- Affichage de **boîtes**
 - **Découper** la boîte selon les images qui doivent s'y afficher
 - Peut nécessiter **plusieurs** éléments HTML (<div />) imbriqués
 - Propriété css « **background** : #RGB url('image.gif') no-repeat top / bottom left / right » (couleur, image, position)

